

Chanteix

Le Pays Vert Chantexois du Puy Maurians aux Zignalets

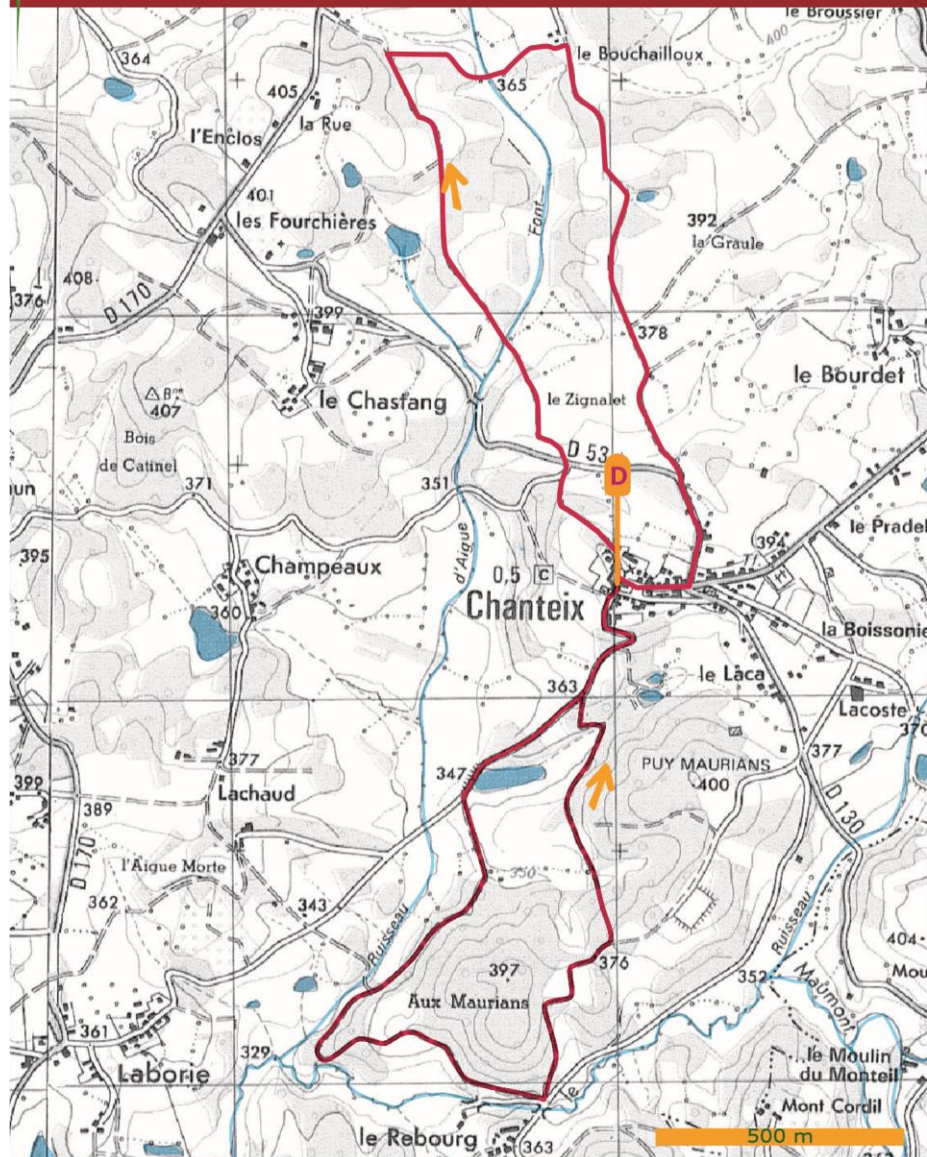
Départ : place de l'église (face à l'école)

8 km 2 h 30

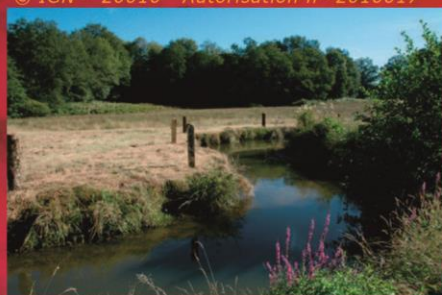
Balisage jaune

Facile

NOUVEAU
Possible avec
GPS en location



I.G.N. 1/25000e n° 2134 Est "Tulle".
© IGN - 2010 Autorisation n° 2010017



Chanteix :

Chanteix accueille chaque année depuis 1987 le Festival aux champs. Organisé par l'association Tuberculture, ce festival a pour objectif d'apporter la culture en milieu rural dans une ambiance festive et originale.

Ce festival est aussi l'occasion d'une "fête de la patate" placée sous l'égide de la mascotte "Zapatatas" où il est possible de déguster des spécialités corréziennes, comme la farcidure, ou d'assister à un concours de "miassou". La programmation musicale est très variée (musique classique, musique actuelle, rock, chanson française...) et de nombreux artistes réputés y ont déjà fait escale.

La Boîte en Zinc

Inaugurée en 1999, la Boîte en Zinc est la salle de spectacle de la commune de Chanteix. La volonté de la municipalité était de créer un mélange entre l'architecture campagnarde du village et des éléments plus modernes. Après de longs débats avec les architectes, il a été décidé d'utiliser une vieille grange appartenant à la commune à laquelle serait ajoutée une extension en zinc. En quelques années, la Boîte en Zinc est devenue une place incontournable de la scène limousine. 5 à 7 spectacles sont organisés chaque année par l'association Tuberculture qui a en charge la programmation.

Itinéraire à votre rythme!



Chanteix

Descendre le chemin de la Gratade, chemin communal très escarpé, fréquenté par les élèves de l'École qui, il y a bien longtemps, l'empruntaient pour accéder au bourg. Après

le croisement avec la RD 53, il traverse la partie sud des Zignalets avant de rejoindre les Tournières, lieu particulièrement ombragé par quelques chênes majestueux sous lesquels on peut trouver, à la saison, de superbes bolets tête noire.

Hésitant à rejoindre le village de Lagorce, notre sentier vire subitement à droite pour nous conduire au Bouchailloux en traversant un ruisseau drainant une zone marécageuse.

Sitôt l'approche de la ferme, le sentier tourne encore à droite pour nous conduire à la serbe du diable. Ce lieu dit le Diable doit sans doute son nom à isolement car, c'est en pareil lieu isolé que les brigands dévalisaient les marchands au retour de la foire.

Nous voici désormais revenus aux Zignalets et, juste à l'intersection avec le chemin du Baspeyrat sur la gauche, vous remarquez un mamelon rocailleux. C'était, aux dires d'un chercheur aujourd'hui disparu, l'emplacement initial du bourg de Chanteix à l'époque où son nom était encore Cantedenus. Rejoindre le bourg et la place de l'église par la RD 53.

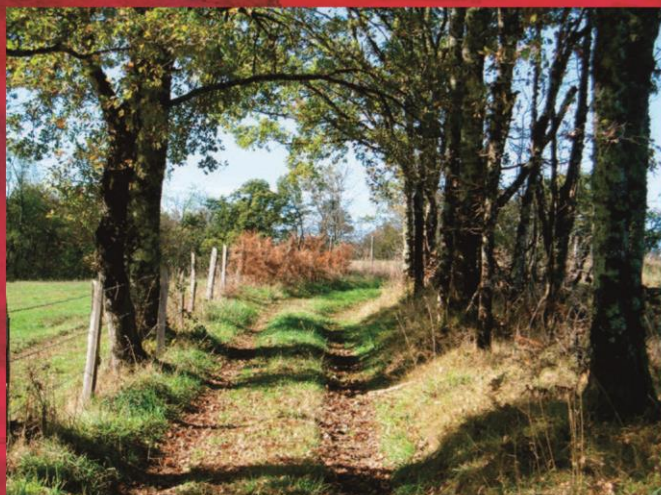
Depuis la place, prendre la direction de la Borie en empruntant la route communale. Après avoir passé le tournant du Bujou digne d'un lacet de montagne, prendre le chemin à gauche. Après avoir franchi le petit vallon dans un magnifique site boisé, vous continuez sur le chemin qui vous conduit au Rebourg en passant par le plateau des Maurians. Ce plateau boisé de multiples essences est un site qui a su garder son aspect naturel, peu transformé par la main de l'homme. Arrivé en sommet de côte, vous passez à proximité du stade. À 150 m sur le chemin à gauche vous devinez des ruines quasi ensevelies. C'était l'emplacement de la forge de Chanteix, la première du secteur. Poursuivant votre sentier, au bas de la descente, vous découvrez les cascades du Maumont et le canal encore conservé qui alimentait la roue à aubes du moulin. Ce moulin, depuis longtemps abandonné, appartenait jadis au monastère du Glandier qui le mettait à disposition d'une famille modeste, ainsi qu'une petite ferme, en contrepartie du travail fourni. L'état des lieux, le comptage des animaux, l'activité du moulin étaient contrôlés chaque trimestre, l'occasion aussi pour les religieux de s'approvisionner en légumes, farine et volailles. Continuant votre parcours, vous atteignez le plateau du Rebourg dominant la vallée du Maumont. Votre sentier plonge ensuite sous le village de La Borie et dans la vallée du ruisseau du pont noir prenant sa source à l'Hôpital. Sur le chemin de la Borie que vous délaïssez à votre gauche, vous pouvez apercevoir les vestiges de la digue de l'Étang Lemort, étang détruit pendant la révolution et dont les eaux noyaient toute la vallée jusqu'au-dessous du bourg, côté ouest.

Poursuivant votre parcours, le sentier va rejoindre la route communale au niveau de l'étang de Chanteix adossé à la route. En empruntant cette voie, vous atteignez, après quelques centaines de mètres, votre point de départ.

INFOS COMMUNE

Mairie : le bourg
19330 Chanteix
Tel : 05 55 29 30 24

Code postal 19330
Coordonnées géographiques
45° 18' 38" Nord
1° 38' 18" Est
Altitude : 312 m / 451 m



Superficie : 19,47 km²

Population INSEE 2006 : 517
hab